



NOVO PEUGEOT EXPERT & E-EXPERT

Equipamentos e Características Técnicas

NOVEMBRO 2025

Ano Modelo K4/K0 | Edição V1



GAMA



EXPERT

- **Pack Safety**
 - Cruise Control
 - Travagem de emergência automática com alerta de risco de colisão
 - Alerta passivo de transposição involuntária de linha
 - Reconhecimento e recomendação de sinais de velocidade
 - Alerta de atenção do condutor nível 4 (com câmara interna no pilar A para monitorizar a sonolência do condutor)
- Sensores de estacionamento traseiro
- Porta lateral direita de correr chapeada
- Portas traseiras em chapa com abertura a 180°
- Jantes em aço 16"
- Banco condutor c/ apoio braço. regulação em altura e lombar
- Banco do passageiro com 2 lugares
- Ar condicionado manual
- Divisória do compartimento de carga em chapa
- **Pack Visibilidade**
 - Acendimento automático dos faróis (médios) e limpa-vidros dianteiro com sensor de chuva
- Volante com comandos multimédia
- Vidros dianteiros elétricos e sequenciais
- Retrovisores exteriores elétricos e aquecidos
- Touchscreen 5" preto e branco
 - Função Bluetooth + DAB + x1 tomada USB-A
- Peugeot Connect Box



EXPERT SEMI VIDRADO

Equipamentos adicionais ao Expert

- Porta lateral direita de correr vidrada
- Vidros laterais fixos na 2.ª fila
- Banco da 2.ª fila com apoios de cabeça reguláveis em altura (x3) e apoio de braços (x2)
- Divisória do compartimento de carga em ABS com óculo em vidro
- Óculo e vidros laterais traseiros escurecidos
- Retrovisor interior

GAMA



MOTORES

EXPERT
M

EXPERT
XL

EXPERT
SEMI VIDRADO
M

EXPERT
SEMI VIDRADO XL

DIESEL

1.5 Diesel 120 cv CVM6

X

X

-

-

2.2 Diesel 150 cv CVM6

X

X

X

X

2.2 Diesel 150 cv EAT8

X

X

X

-

2.2 Diesel 180 cv EAT8

X

X

-

-

ELÉTRICO

Elétrico 136 cv (100 kW) - Bateria 49 kWh

X

X

-

-

Elétrico 136 cv (100 kW) - Bateria 75 kWh

X

X

X

X

VERSÃO EXPERT M

SEGURANÇA

- Airbag condutor e passageiro
- ESP com ABS + AFU + ESC + ASR + Hill Assist (assistência ao arranque em zona inclinada)
- Fecho automático das portas em andamento
- Detecção indireta de pressão baixa dos pneus
- Kit de reparação de furo

SISTEMAS DE AJUDAS À CONDUÇÃO

- Pack Safety
 - Cruise Control
 - Travagem de emergência automática com alerta de risco de colisão
 - Alerta passivo de transposição involuntária de linha
 - Reconhecimento e recomendação de sinais de velocidade
 - Alerta de atenção do condutor
- Sensores de estacionamento traseiro

JANTES E RODAS

- Jantes de aço 16"

EXTERIOR

- Porta lateral direita de correr chapeada
- Portas traseiras de batente assimétricas (50/50) com abertura a 180°

ESTOFOS E BANCOS

- Estofos em tecido "Curitiba"
- Bancos condutor c/ apoio braço, regulação em altura e lombar
- Banco do passageiro com 2 lugares



VERSÃO EXPERT M

CONFORTO

- Ar condicionado manual
- Divisória do compartimento de carga em chapa
- Pack Visibilidade
 - Faróis automáticos
 - Limpa-vidros automático
- Direção assistida elétrica com coluna de direção regulável em altura e profundidade (mecânica)
- Volante com comandos multimédia
- Vidros dianteiros elétricos e sequenciais
- Retrovisores exteriores elétricos e aquecidos
- Luz no compartimento de carga
- Porta-luvas no tablier (x2)
 - Porta-luvas fechado na parte superior do tablier
 - Porta-luvas aberto na parte inferior do tablier com tomada 12V
- Consola central com porta-copos (x2) e com espaços de arrumação
- Piso em TPO na 1ª fila

MULTIMÉDIA E NAVEGAÇÃO

- Touchscreen 5"
 - Função Bluetooth + DAB + x1 tomada USB-A
- Peugeot Connect Box

EQUIPAMENTOS ESPECÍFICOS NAS VERSÕES E-EXPERT

- Carregador bidirecional embarcado de 11 kW
- Cabo de carregamento modo 3 (22 kW)
- Painel de instrumentos específico
- Travão de estacionamento elétrico



VERSÃO EXPERT XL

Equipamentos adicionais ao Expert M

EXTERIOR

- Comprimento exterior : +35 cm
- Carga máxima aumentada
 - +135 kg com motor 1.5 Diesel
 - +300 kg com motor 2.2 Diesel



VERSÃO SEMI VIDRADO M

Equipamentos adicionais ao Expert M

SEGURANÇA

- Airbags laterais à frente

EXTERIOR

- Porta lateral direita de correr vidrada

BANCOS E ESTOFOS

- Banco 2ª fila com apoios de cabeça reguláveis em altura (3) e apoio de braços (2)

CONFORTO

- Divisória do compartimento de carga em ABS com óculo em vidro
- Óculo e vidros laterais traseiros escurecidos
- Vidros laterais fixos na 2ª fila
- Retrovisor interior
- Espaço de arrumação na forra da porta traseira
- Espaço de arrumação no piso da 2ª fila



VERSÃO SEMI VIDRADO XL

Equipamentos adicionais ao Expert Semi-Vidrado

EXTERIOR

- Comprimento exterior : +35 cm
- Carga máxima aumentada
 - +135 kg com motor 1.5 Diesel
 - +300 kg com motor 2.2 Diesel



JANTES



Jantes em aço 16"

De série



Jantes em aço 17"

Em opção



Jantes em aço 17" com
Tampões Miami

De série com o Pack Look



Jantes em liga leve 17"
Phoenix

Em opção

CORES E ESTOFOS

CORES OPACAS



Branco Ice

P0PR - Cor gratuita

CORES METALIZADAS



Preto Perla Nera

M09V - Em opção



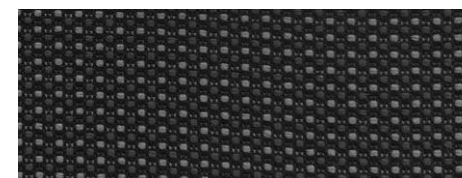
Cinzento Artense

M0F4 - Em opção



Cinzento Titane

M01J - Em opção



Estofos em tecido “Curitiba”

43FT

Gama	OPÇÕES			EXPERT	SEMI VIDRADO
Equipamentos e versões	JANTES E RODAS				
	▪ Jantes em liga leve 17" Phoenix (não adiamantadas)		ZHZJ	○	○
	▪ Pneu sobressalente		RS03	○	○
Cores e Estofos	SEGURANÇA				
	▪ Faróis Eco LED		LA10	○	○
Opções	EXTERIOR				
	▪ Porta lateral esquerda de correr chapeada		WZ07	○	○
	▪ Portas traseiras de batente vidradas, com abertura a 180°, com desembaciador e limpa-vidros		WO05	○	○
	▪ Portão traseiro vidrado, com limpa-vidros e desembaciador	Incompatível com GB33, GB34, GB35, GB36, GB37 e GB38	WO06	○	○
	▪ Portão traseiro vidrado com sistema de abertura, com limpa-vidros e desembaciador	Incompatível com GB33 e GB38	WO07	○	○
	▪ Óculo e vidros laterais 2ª fila escurecidos (inclui VG07)	Inclui VG07	VD09	○	●
	▪ Óculo e vidros laterais 2ª fila sobre escurecidos	Inclui VG07	VD18	○	-
	▪ Vidros laterais fixos na 2ª fila	De série com VD09, VD18 e VI01	VG07	○	-
	▪ Vidros laterais fixos na 2ª e 3ª fila + Portas traseiras de batente vidradas com abertura a 180°, com desembaciador e com limpa-vidros	Incompatível com GB38	VI01	○	○
Detalhes dos Packs	ESTOFOS E BANCOS				
	▪ Banco do passageiro individual com apoio de braço e regulação em comprimento e ângulo de encosto(apenas 2 lugares na frente)		WAAS	○	○
	▪ Banco Moduwork + Estofos em tecido		WAAT	○	-
	▪ Bancos aquecidos		NA01	○	○
Características Técnicas	UTILIZAÇÃO ESPECÍFICA E TRANSFORMAÇÕES				
	▪ Divisória do compartimento de carga com óculo em vidro e isolamento térmico/acústico		PX37	○	-
	▪ Piso em madeira revestido com material anti-derrapante		GB33	○	○
	▪ Piso em madeira revestido com material anti-derrapante + laterais e cavas das rodas em madeira revestida		GB38	○	○
	▪ Gancho de reboque removível com ferramenta específica		AQ10	○ / -	○ / -
	▪ Carga máxima aumentada + 135kg no motor 1.5 Diesel ou 300Kg no motor 2.2Diesel	Indisponível com Bateria 75kWh	CZ02	○	●
Térmico / Elétrico: ● : série ○ : opção - : indisponível					
Imagens não contratuais					

OPÇÕES

PINTURAS

- Pintura opaca
- Pintura metalizada

POPR

M0__

EXPERT

SEMI
VIDRADO



ESPECIFICO ELÉTRICOS

- Grip Control

UF02

- / ○

- / ○

PACKS

- Pack Basic
- Pack Look
- Pack Look
- Pack Connected
- Pack Cam
- Pack Connected+Cam
- Pack Surround View
- Pack Dinamic Surround View
- Pack Driver
- Pack Worksite
- Pack Dangel
- Pack Transformação Elétrica

PR06

PD22

PD69

ZJA9

WYAX

J6RZ

WYAY

WYAZ

YD01

GA04

K601

BQ01



● : série ○ : Em opção - : indisponible

Detalhes dos Packs

Pack Basic (PR06)

- Retrovisores elétricos, aquecidos e rebatíveis eletricamente
- Faróis de nevoeiro dianteiros
- Tomada de 12 V no pilar D

Pack Look (PD22)

- Jantes em aço 17"
- Para-choques e retrovisores na cor da carroçaria

Pack Connected (ZJA9)

- Navegação conectada
- Touchscreen 10"
- Faróis de nevoeiro dianteiros

Pack Cam (WYAX)

- Câmara Visiopark 180°
- Touchscreen 10"

Pack Nav+Cam (J6RZ)

- Pack Cam
- Pack Connected



Detalhes dos Packs

Pack Surround View (WYAY)

- Câmara Visiopark 180°
- Sensores de estacionamento dianteiro
- Sensores de estacionamento lateral
- Vigilância de ângulo morto
- Touchscreen 10"

Pack Dinamic Surround View (WYAZ)

- Espelho retrovisor digital
- Sensores de estacionamento lateral
- Pack Surround View

Pack Safety Plus (ZVKS)

- Travagem de emergência
- Cruise control adaptativo

Pack Driver (YD01)

- Acesso mãos livres
- AC automático
- Travão de estacionamento elétrico
- Volante em couro
- Pack Look interior
- Carregamento do smartphone por indução



Detalhes dos Packs

Pack Worksite (GA04)

- Proteção do motor
- Grip Control
- Jante 17"
- Pneu sobressalente
- Pack Worksite
- Aumento da capacidade de carga
- Aumento da distância ao solo em 175 mm

Pack Dangel (K601)

- Pré-disposição 4x4
- Pack Worksite
- Aumento da capacidade de carga
- Aumento da distância ao solo em 175 mm
- Proteção do motor
- Pneu sobressalente

Pack Transformação Elétrica (BQ01)

- Alternador reforçado
- Pré-instalação para gancho de reboque
- Estabilizador do reboque



CARACTERÍSTICAS TÉCNICAS

EXPERT

	DIESEL			
	1.5 Diesel 120 cv CVM6	2.2 Diesel 150 cv CVM6	2.2 Diesel 150 cv EAT8	2.2 Diesel 180 cv EAT8
MOTOR				
Tipo / Norma / Código do motor	Euro 6.4 bis	Euro 6.4 bis	Euro 6.4 bis	Euro 6.4 bis
Cilindrada (cm³)	1.499	2184	2184	2184
Nº de clindros / válvulas	4 / 16	4 / 16	4 / 16	4 / 16
Potência máxima em kW (ou cv) / regime (rpm)	120/3500	150/3750	150/3750	180/3750
Caixa de velocidades	Manual de 6 com S&S	Manual de 6 com S&S	EAT8 com S&S	EAT8 com S&S
Pneus	215/65 R16 215/60 R17			
DIRECÇÃO				
Assistência	Direcção assistida electro-hidráulica			
Diâmetro de viragem entre passeios (m)	11.3 (Compact) 12.4 (M e XL)			
Diâmetro de viragem entre muros (m)	11.8 (Compact) 12.9 (M e XL)			
SUSPENSÕES				
Dianteira	Tipo McPherson com rodas independentes e suspensão metálica com molas helicoidais			
Traseira	Triângulos oblíquos independentes e suspensão metálica com molas helicoidais			
TRAVÕES				
Dianteiros	Discos ventilados			
Traseiros	Discos			
CAPACIDADE				
Depósito de combustível (l)	70			

Os valores de consumo de combustível e emissões de CO2 indicados estão conformes a homologação WLTP (Regulamentação EU 2017/948). Desde 1 de setembro de 2018, os valores de consumo de combustível e de emissões de CO2 de todas as viaturas novas são determinadas com base numa nova regulamentação (WLTP), que estabelece um procedimento de ensaio mais realista e harmonizado ao nível mundial para as viaturas de passageiros. Esta norma WLTP substitui completamente o "Novo Ciclo Europeu de Condução" (NEDC), que era a norma de ensaio utilizada anteriormente. Sendo as condições de ensaio mais realistas, o consumo de combustível e as emissões de CO2 medidas segundo a norma WLTP são, na maioria dos casos, mais elevados do que os valores obtidos segundo a norma NEDC. Os valores de consumo de combustível e emissões de CO2 podem variar em função das condições reais de utilização e de diferentes fatores como: os equipamentos específicos, as opções, o tipo de pneus. Para mais informações contacte o seu Ponto de Venda ou consulte a página: <https://www.peugeot.pt/marca-peugeot/politica-ambiental/protocolo-wltp.html>

Gama

Equipamentos e versões

Cores e Estofos

Opções

Detalhes dos Packs

Características Técnicas

CARACTERÍSTICAS TÉCNICAS

EXPERT - FURGÃO

Furgão								
Versões		M - L2			XL - L3			
DIMENSÕES EXTERNAS (mm)								
Comprimento máx.	4980				5330			
Largura (excl. retrovisores)	1920				1920			
Altura (em marcha) min/max	1895				1935			
Distância entre eixos	3277				3277			
Distância do eixo ao para choques dianteiro/traseiro	901 / 802				901 / 1152			
Eixo dianteiro/traseiro	1627 / 1600				1627 / 1600			
COMPARTIMENTO DE CARGA (mm)								
Comprimento	2512 - 3674*				2862 - 4026*			
Largura máxima / Largura nos arcos das rodas	1628 / 1258				1628 / 1258			
Altura	1397				1397			
Altura do limite de carga	539 - 608				595 - 628			
Porta traseira: largura/altura	1282 - 1220				1282 - 1220			
Porta lateral: largura/altura	935 - 1241				935 - 1241			
Volume (m3)	5,3 - 5,8*				6,1 - 6,6*			
PESOS (KG)								
Motorizações (pesos - kg)	Multijet3	Multijet4			Multijet3	Multijet4		
	120 cv S&S	150 cv MT S&S	150 cv AT S&S	180 cv AT S&S	120 cv S&S	150 cv MT S&S	150 cv AT S&S	180 cv AT S&S
Peso em Ordem de Marcha	1647 - 1657	1759-1774	1796-1804	1797-1804	1700-1709	1799-1806	1815-1817	1815-1819
Capacidade de carga (standard-aumentada)**	999 - 1182	1001-1341	1004-1304	1003-1303	1121-1130	1294-1301	1283-1285	1281-1285
Peso bruto	2646	2760	2800	2800	n/a	n/a	n/a	n/a
Peso bruto com capacidade de carga aumentada ***	2830	3100	3100	3100	2830	3100	3100	3100
Peso máximo rebocável com transferência de carga em inclinação de 12% (com travões) abaixo do limite do peso bruto.	2000	2300-2500	2300-2500	2300-2500	2000	2500	2500	2500
Cilindrada (cm3)	1499	2184			1499	2184		
Potência máxima (kW (HP) / rpm)	88 (120) a 3500	110 (150) a 3500		132 (180) a 3500	88 (120) a 3500	110 (150) a 3500		132 (180) a 3500
Max Binário (Nm / rpm)	300 a 1750	370 a 1500		400 a 1500	300 a 1750	370 a 1500		400 a 1500
Consumos [l/100km]	6,3-6,9	6,2-6,9	6,5-7,2	6,5-7,2	6,6-7,1	6,5-7,1	6,7-7,3	6,7-7,3
CO2 [g/km]	167-184	163-184	172-191	172-191	174-187	173-188	178-194	178-194
Regulamento Anti-poluição	Euro 6.4eBIS							
TRANSMISSÃO								
Caixa de mudanças	6-speed manual		automática 8-speed		6-speed manual		automática 8-speed	
Tração	Tração Dianteira							
Capacidade Tanque de combustível (litros)	69							
* com modularidade (ModuWork).								
** capacidade de carga incluindo condutor.								
*** com a adição do opcional CZ02 ou de série nas versões XL								

Os valores de consumo de combustível e emissões de CO2 indicados estão conformes a homologação WLTP (Regulamentação EU 2017/948). Desde 1 de setembro de 2018, os valores de consumo de combustível e de emissões de CO2 de todas as viaturas novas são determinadas com base numa nova regulamentação (WLTP), que estabelece um procedimento de ensaio mais realista e harmonizado ao nível mundial para as viaturas de passageiros. Esta norma WLTP substitui completamente o "Novo Ciclo Europeu de Condução" (NEDC), que era a norma de ensaio utilizada anteriormente. Sendo as condições de ensaio mais realistas, o consumo de combustível e as emissões de CO2 medidas segundo a norma WLTP são, na maioria dos casos, mais elevados do que os valores obtidos segundo a norma NEDC. Os valores de consumo de combustível e emissões de CO2 podem variar em função das condições reais de utilização e de diferentes fatores como: os equipamentos específicos, as opções, o tipo de pneus. Para mais informações contacte o seu Ponto de Venda ou consulte a página: <https://www.peugeot.pt/marca-peugeot/politica-ambiental/protocolo-wltp.html>

CARACTERÍSTICAS TÉCNICAS

EXPERT – SEMI-VIDRADO

ICE						
Semi-Vidrado 6 Lugares						
Versões	M - L2			XL - L3		
DIMENSÕES EXTERNAS (mm)						
Comprimento máx.	4980			5330		
Largura (excl. retrovisores)	1920			1920		
Altura (em marcha) min/max	1895 - 1935			1935		
Distância entre eixos	3277			3277		
Distância do eixo ao para choques dianteiro/traseiro	901 / 802			901 / 1152		
Eixo dianteiro/traseiro	1627 / 1600			1627 / 1600		
COMPARTIMENTO DE CARGA (mm)						
Comprimento máx. no chão	1790-1890 (leather pack)			2140- 2240 (leather pack)		
Comprimento máx. a meia altura	1352			1700		
Largura máxima / Largura nos arcos das rodas	1618 / 1258			1618 / 1258		
Altura limite	1337			1339		
Porta traseira: largura/altura	1282 - 1220			1282 - 1220		
Porta lateral: largura/altura	935 - 1181			935 - 1181		
Volume (m3)	3,2 (90,1 litros sob os bancos da 2.ª fila)			4 (90,1 litros sob os bancos da 2.ª fila)		
PESOS (KG)						
Motorizações (pesos - kg)	Multijet4			Multijet4		
	150 cv MT S&S	150 cv AT S&S	180 cv AT S&S	150 cv MT S&S	150 cv AT S&S	180 cv AT S&S
Peso em Ordem de Marcha	1846-1855	1871-1880	1875-1882	1868-1875	1893-1901	1895-1904
Capacidade de carga (standard-aumentada)**	994-1254	999-1229	995-1225	1192-1225	1197-1199	1195-1196
Peso bruto	2840	2870	2870	n/a	n/a	n/a
Peso bruto com capacidade de carga aumentada ***	3100	3100	3100	3060-3100	3090-3100	3090-3100
Peso máximo rebocável com transferência de carga em inclinação de 12% (com travões) abaixo do limite do peso bruto.	2300 - 2500	2300 - 2500	2300 - 2500	2500	2500	2500
Cilindrada (cm3)	2184			2184		
Potência máxima (kW (HP) / rpm)	110 (150) a 3500		132 (180) a 3500	110 (150) a 3500		132 (180) a 3500
Max Binário (Nm / rpm)	370 a 1500		400 a 1500	370 a 1500		400 a 1500
Consumos [l/100km]	6,3-7,0	6,6-7,3	6,6-7,3	6,6-7,1	6,8-7,4	6,8-7,4
CO2 [g/km]	166-185	174-193	175-193	174-189	180-195	180-195
Regulamento Anti-poluição	Euro 6.4eBIS					
TRANSMISSÃO						
Caixa de Mudanças	6-speed manual	automática 8-speed		6-speed manual	automática 8-speed	
Tração	Dianteira					
Capacidade Tanque de combustível (litros)	69					

* com divisória dobrável
** capacidade de carga incluindo condutor.
*** com a adição do opcional CZ02 ou de série nas versões XL

Os valores de consumo de combustível e emissões de CO2 indicados estão conformes a homologação WLTP (Regulamentação EU 2017/948). Desde 1 de setembro de 2018, os valores de consumo de combustível e de emissões de CO2 de todas as viaturas novas são determinadas com base numa nova regulamentação (WLTP), que estabelece um procedimento de ensaio mais realista e harmonizado ao nível mundial para as viaturas de passageiros. Esta norma WLTP substitui completamente o “Novo Ciclo Europeu de Condução” (NEDC), que era a norma de ensaio utilizada anteriormente. Sendo as condições de ensaio mais realistas, o consumo de combustível e as emissões de CO2 medidas segundo a norma WLTP são, na maioria dos casos, mais elevados do que os valores obtidos segundo a norma NEDC. Os valores de consumo de combustível e emissões de CO2 podem variar em função das condições reais de utilização e de diferentes fatores como: os equipamentos específicos, as opções, o tipo de pneus. Para mais informações contacte o seu Ponto de Venda ou consulte a página: <https://www.peugeot.pt/marca-peugeot/politica-ambiental/protocolo-wltp.html>

CARACTERÍSTICAS TÉCNICAS

E-EXPERT

	M	XL
MOTOR		
Tecnologia do motor	Eléctrico	
Potência máxima em kW (cv) / regime (rpm)	136cv	
Binário máximo (Nm) / regime (rpm)	250	
Transmissão	Automática	
Pneus		
DIRECÇÃO		
Assistência	Direcção assistida electro-hidráulica	
Diâmetro de viragem entre passeios (m)	12.4 (M e XL)	
Diâmetro de viragem entre muros (m)	12.9 (M e XL)	
SUSPENSÕES		
Dianteira	Tipo McPherson com rodas independentes e suspensão metálica com molas helicoidais	
Traseira	Triângulos oblíquos independentes e suspensão metálica com molas helicoidais	
TRAVÕES		
Dianteiros	Discos ventilados	
Traseiros	Discos	
CONSUMOS		
Autonomia WLTP	Até 352 km / 341 km	
Capacidade da bateria	49 kWh / 75 kWh	

Gama

Equipamentos e versões

Cores e Estofos

Opções

Detalhes dos Packs

Características Técnicas

CARACTERÍSTICAS TÉCNICAS E-EXPERT – FURGÃO



BEV								
VERSÕES	M - L2				XL - L3			
Capacidade da bateria	49 kW		75 kW		49 kW		75 kW	
Capacidade de carga	Standard	Aumentada	Standard	Aumentada	Standard	Aumentada	Standard	Aumentada
DIMENSÕES EXTERNAS (mm)								
Largura (excl. retrovisores - mm)	1920				1920			
Altura (em marcha) min/max	1895				1935			
Distância entre eixos	3277				3277			
Distância do eixo ao para choques dianteiro/traseiro	901 / 802				901 / 1152			
Eixo dianteiro/traseiro	1627 / 1600				1627 / 1600			
COMPARTIMENTO DE CARGA (mm)								
Comprimento	2512 - 3674*				2862 - 4026*			
Largura máxima / Largura nos arcos das rodas	1628 / 1258				1628 / 1258			
Altura	1397				1397			
Altura do limite de carga	539 - 608				595 - 628			
Porta traseira: largura/altura	1282 - 1220				1282 - 1220			
Porta lateral: largura/altura	935 - 1241				935 - 1241			
Volume (m3)	5,3 - 5,8*				6,1 - 6,6*			
MOTOR ELÉTRICO								
Tipo de motor Eléctrico	Síncrono com íman permanente/ 4 pares				Síncrono com íman permanente/ 4 pares			
Potência máxima kW	100				100			
Binário máximo Nm	270				270			
Velocidade Máxima (km/h)	130				130			
0-100 km / h (s)	10,5 / 12,7		11,2 / 13,6		10,5 / 12,7		11,2 / 13,6	
Autonomia km (WLTP)	Até 223		Até 352		Até 221		Até 348	
PESOS(KG)								
Peso máximo suportado pelo veículo	1837-1845	1837-1845	2010-2020	2010-2020	1858-1867	1858-1867	2043-2052	2043-2052
Capacidade de carga (standard-aumentada)**	1000-1001	1355-1363	1001	1210-1220	1000	1232-1273	1001	1097-1138
Peso Bruto	2837-2846		3011-3021		2858-2867		3044-3053	
Peso bruto com capacidade de carga aumentada***		3200		3230		3090-3140		3140-3190
Peso máximo rebocável com transferência de carga em inclinação de 12% (com travões) abaixo do limite do peso bruto.	1000	1000	1000	1000	1000	1000	1000	1000
* com modularidade (ModuWork).								
** capacidade de carga incluindo condutor.								
*** com a adição do opcional CZ02 ou de série nas versões XL								

Os valores de consumo de combustível e emissões de CO2 indicados estão conformes a homologação WLTP (Regulamentação EU 2017/948). Desde 1 de setembro de 2018, os valores de consumo de combustível e de emissões de CO2 de todas as viaturas novas são determinadas com base numa nova regulamentação (WLTP), que estabelece um procedimento de ensaio mais realista e harmonizado ao nível mundial para as viaturas de passageiros. Esta norma WLTP substitui completamente o "Novo Ciclo Europeu de Condução" (NEDC), que era a norma de ensaio utilizada anteriormente. Sendo as condições de ensaio mais realistas, o consumo de combustível e as emissões de CO2 medidas segundo a norma WLTP são, na maioria dos casos, mais elevados do que os valores obtidos segundo a norma NEDC. Os valores de consumo de combustível e emissões de CO2 podem variar em função das condições reais de utilização e de diferentes fatores como: os equipamentos específicos, as opções, o tipo de pneus. Para mais informações contacte o seu Ponto de Venda ou consulte a página: <https://www.peugeot.pt/marca-peugeot/politica-ambiental/protocolo-wltp.html>

CARACTERÍSTICAS TÉCNICAS

E-EXPERT – SEMI-VIDRADA

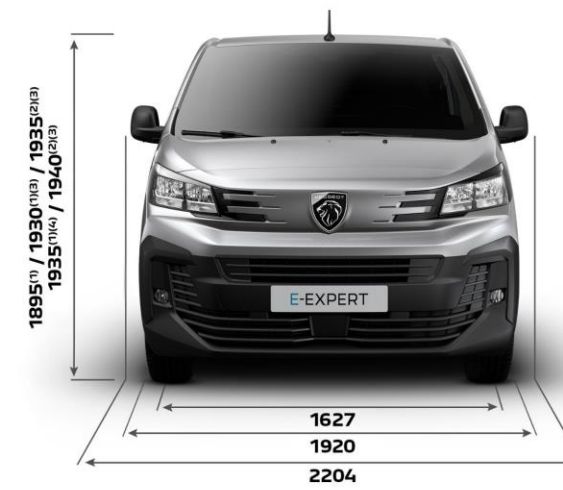
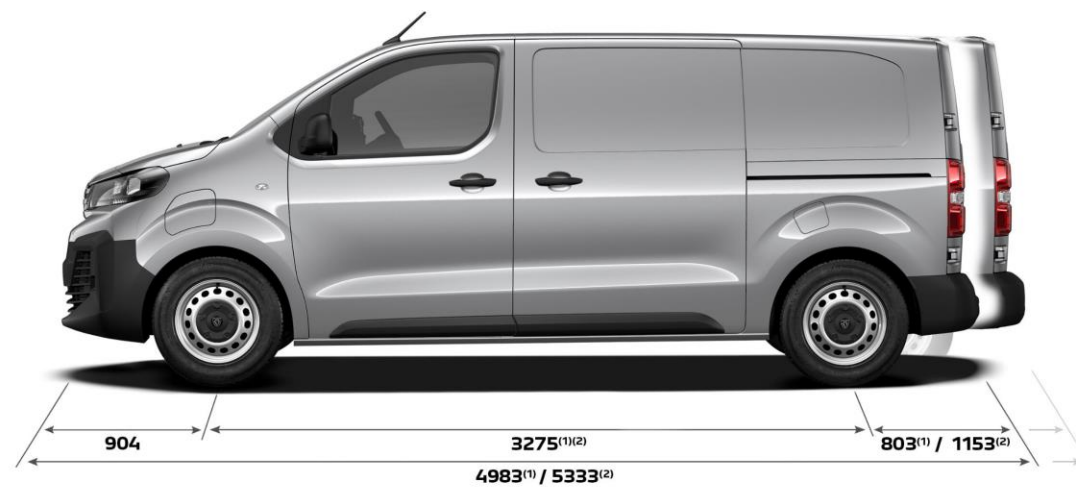


BEV								
Semi-Vidrada 6 Lugares								
VERSÕES	M - L2				XL - L3			
Capacidade Da Bateria	49 kW		75 kW		49 kW		75 kW	
Capacidade de carga	Standard	Aumentada	Standard	Aumentada	Standard	Aumentada	Standard	Aumentada
DIMENSÕES EXTERNAS (mm)								
Comprimento máx.	4980				5330			
Largura (excl. retrovisores)	1920				1920			
Altura (em marcha) min/max	1895 - 1935				1935			
Distância entre eixos	3277				3277			
Distância do eixo ao para choques dianteiro/traseiro	901 / 802				901 / 1152			
Eixo dianteiro/traseiro	1627 / 1600				1627 / 1600			
COMPARTIMENTO DE CARGA (mm)								
Comprimento máx. no chão	2017				2365			
Comprimento máx. a meia altura	1352				1700			
Largura máxima / Largura nos arcos das rodas	1628 / 1258				1628 / 1258			
Altura limite	1337				1339			
Porta traseira: largura/altura	1282 / 1220				1282 / 1220			
Porta lateral: largura/altura	935 / 1241				935 / 1241			
Volume (m3)	3,2				4			
MOTOR ELÉCTRICO								
Tipo de motor Eléctrico	Síncrono com íman permanente/ 4 pares				Síncrono com íman permanente/ 4 pares			
Potência máxima kW	100 [3540rpm - 13000rpm]							
Binário máximo Nm	270 [500 rpm -3530 rpm]							
Velocidade Máxima (km/h)	130							
0-100 km / h (s)	10,5 / 12,7		11,2 / 13,6		10,5 / 12,7		11,2 / 13,6	
Autonomia km (WLTP)	Até 217		Até 341		Até 215		Até 339	
PESOS(KG)								
Peso em Ordem de Marcha	1966-1967	1928-1936	2154-2163	2118-2125	1990-2000	1951-1960	2176-2185	2140-2149
Capacidade de carga (standard-aumentada)**	941-942	1151-1194	937-940	1032-1075	941-970	1089-1130	915-924	970-1011
Peso bruto	2908-2917		3094-3100		2931-2970		3100	
Peso bruto com capacidade de carga aumentada***		3080-3130		3150-3200		3040-3090		3110-3160
Peso máximo rebocável com transferência de carga em inclinação de 12% (com travões) abaixo do limite do peso bruto.	1000	1000	1000	1000	1000	1000	1000	1000
** capacidade de carga incluindo condutor.								
*** com a adição do opcional CZ02 ou de série nas versões XL								

Os valores de consumo de combustível e emissões de CO₂ indicados estão conformes a homologação WLTP (Regulamentação EU 2017/948). Desde 1 de setembro de 2018, os valores de consumo de combustível e de emissões de CO₂ de todas as viaturas novas são determinadas com base numa nova regulamentação (WLTP), que estabelece um procedimento de ensaio mais realista e harmonizado ao nível mundial para as viaturas de passageiros. Esta norma WLTP substitui completamente o "Novo Ciclo Europeu de Condução" (NEDC), que era a norma de ensaio utilizada anteriormente. Sendo as condições de ensaio mais realistas, o consumo de combustível e as emissões de CO₂ medidas segundo a norma WLTP são, na maioria dos casos, mais elevados do que os valores obtidos segundo a norma NEDC. Os valores de consumo de combustível e emissões de CO₂ podem variar em função das condições reais de utilização e de diferentes fatores como: os equipamentos específicos, as opções, o tipo de pneus. Para mais informações contacte o seu Ponto de Venda ou consulte a página: <https://www.peugeot.pt/marca-peugeot/politica-ambiental/protocolo-wltp.html>

DIMENSÕES (mm)

EXTERIORES E INTERIORES

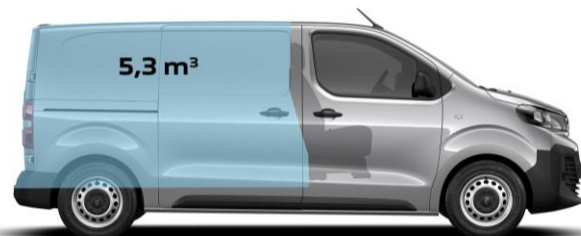


- (1) Standard
(2) Long
(3) With increased payload
(4) With increased payload & additional height

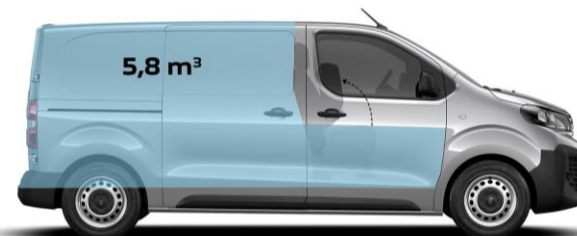
DIMENSÕES (mm)

EXTERIORES E INTERIORES

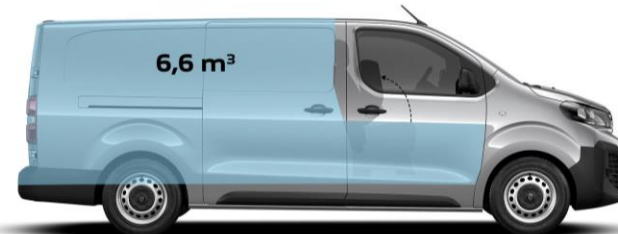
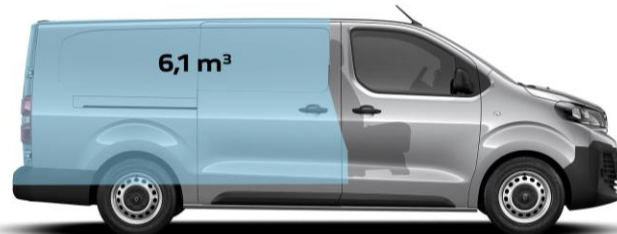
M



With Moduwork



XL





COMPRAR ONLINE

PEDIR PROPOSTA

O conteúdo presente neste documento tem o propósito de fornecer informação generalizada e não tem valor contratual. Para mais informações, contactar um Concessionário Peugeot.